



初来日、フェルメール「真珠の首飾りの少女」in

# ベルリン 国立美術館展

∞ 学べるヨーロッパ美術の400年 ∞

2012/6/13 [水] - 9/17 [月・祝]  国立西洋美術館 東京  
上野公園  
The National Museum of Western Art

開館時間：午前9時30分 - 午後5時30分（金曜日は午後8時）※入館は閉館の30分前まで ※開催日時が変更となる場合があります

休館日：月曜日（ただし、7月16日、8月13日、9月17日は開館、7月17日は休館）

主催：国立西洋美術館、TBS、読売新聞社 後援：外務省、ドイツ連邦共和国大使館、BS-TBS、TBSラジオ、J-WAVE

特別協賛：SMBC日興証券 協賛：セコム、損保ジャパン、日本写真印刷

協力：ルフトハンザ カーゴ AG、ルフトハンザ ドイツ航空、ヤマトロジスティクス、JR東日本、西洋美術振興財団

お問い合わせ：ハローダイヤル 03-5777-8600 公式ホームページ：<http://www.berlin2012.jp/>

The exhibition was  
organized by TBS,  
NMWA and SMB

 Staatliche Museen zu Berlin  
Preußischer Kulturbesitz

 TBS 読売新聞社

# ベルリン 国立美術館展

～ 学べるヨーロッパ美術の400年 ～

19世紀、プロイセン帝国の首都ベルリンに国立美術館・博物館が誕生し、国をあげて美術品が蒐集されました。本展は、その壮大なコレクションの中から、15世紀から18世紀までのヨーロッパ美術を総覧いたします。

ボッティチェリをはじめミケランジェロを含む珠玉のイタリア・ルネサンスの素描や板絵の他、ドイツを代表するリーメンシュナイダーの彫刻、クラナハの描く肖像画、そしてオランダ黄金期の巨匠レンブラントとフェルメール。僅か36点とも言われるフェルメールの自筆作品の中でも傑出した作品と誉れ高い《真珠の首飾りの少女》は日本初公開となります。

ベルリン国立美術館が誇る選りすぐりの絵画33点、彫刻45点、素描29点から、ヨーロッパ美術における黄金の400年をご堪能ください。

## [講演会]

尾崎彰宏(東北大学大学院教授)  
「オランダ絵画のパラドックス  
—レンブラントとフェルメールを中心に—  
日時:7月14日(土) 14:00-15:30

石澤靖典(山形大学准教授)  
「都市の中の美術  
—イタリア・ルネサンスにおける聖なる画像と肖像表現—  
日時:8月25日(土) 14:00-15:30

高梨光正(国立西洋美術館主任研究員)  
「イタリア素描の魅力—その技法と目的—  
日時:9月8日(土) 14:00-15:30

## [レクチャー・コンサート]

古典楽器の演奏と展覧会の解説をお聞きいただけます。  
日時:8月18日(土)、8月21日(火)  
各日14:00-15:30  
演奏:前田りり子(ルネサンス・フルート奏者) 他  
レクチャー:前田りり子、高梨光正

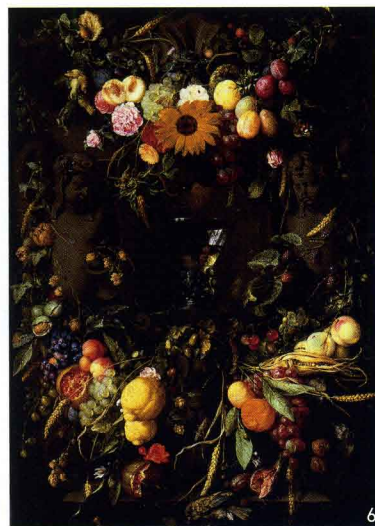
## ■会場、参加方法など(講演会・コンサート共通)

会場:国立西洋美術館講堂  
定員:各先着140名  
(聴講無料。ただし、聴講券と本展の観覧券が必要です。)  
参加方法:当日12:00より、館内インフォメーションにて本展の観覧券をお持ちの方お一人につき1枚聴講券を配布します。  
会場へは、開演の30分前からご入場いただけます。

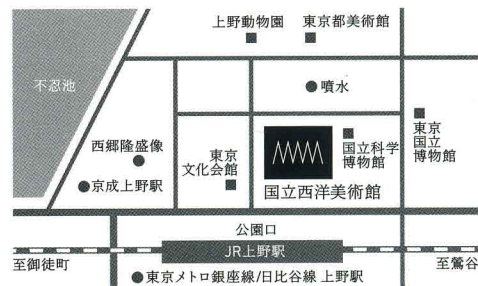
## [スライドトーク]

展覧会の見どころやおもな作品について、スライドを使って解説します。  
日時:6月22日(金)、7月27日(金)、8月10日(金)、8月24日(金)  
各回18:00から約30分  
解説:川合真木子(東京藝術大学大学院博士課程)  
会場:国立西洋美術館講堂  
定員:各回先着140名  
(聴講無料。本展の観覧券をお持ちのうえ、直接講堂へお越しください [17:30開場])

※講演会等の内容は急遽変更となる場合があります。  
詳細、最新情報はハローダイヤルまたはホームページでご確認ください。



1. バルトロメオ・ピントリッキオ《聖母子と聖ヒエロニムス》1500年頃 テンペラ、板 49.5×38cm ベルリン国立絵画館蔵
2. ミケランジェロ・ブオナローティ《聖家族》1505年頃 ペン、褐色インク、紙 287×209mm ベルリン国立素描版画館蔵
3. ティルマン・リーメンシュナイダー《龍を退治する馬上の聖ゲオルギウス》1490-95年頃 菩提樹 78×56×26cm ベルリン国立美術館彫刻コレクション蔵
4. ルーカス・クラナハ(父)《マルティン・ルターの肖像》1540年頃 油彩、板 37×24.6cm ベルリン国立絵画館蔵
5. レンブラント派《黄金の兜の男》1640年頃 油彩、カンヴァス 67.5×50.7cm ベルリン国立絵画館蔵
6. ヤン・ダヴィッド・ゾーン・デ・ヘム《果物、花、ワイングラスのある静物》1651年 油彩、カンヴァス 122.5×86.5cm ベルリン国立絵画館蔵



お問い合わせ ハローダイヤル	03-5777-8600		
公式ホームページ	<a href="http://www.berlin2012.jp/">http://www.berlin2012.jp/</a>		
観覧料金	当日	前売	団体
一般	1,500円	1,300円	1,100円
大学生	1,200円	1,000円	800円
高校生	500円	500円	500円
※2012年7月21日(土)～8月5日(日)は高校生無料。			

※前売券は2012年6月12日(火)  
(国立西洋美術館では、6月10日(日))まで販売。  
※当日券は2012年6月13日(水)から販売開始。  
※中学生以下は無料。  
※心身に障害がある方及び付添者1名は無料。  
(入館の際に障害者手帳をご提示ください)  
※団体は20名以上。  
※チケット発売:国立西洋美術館、  
公式オンラインチケット、イープラス、  
サークルKサンクス、チケットぴあ、  
ローソンチケット、セブン-イレブン、  
JR東日本など各プレイガイド。  
※本展の観覧券で常設展示も併せてご覧いただけます。