

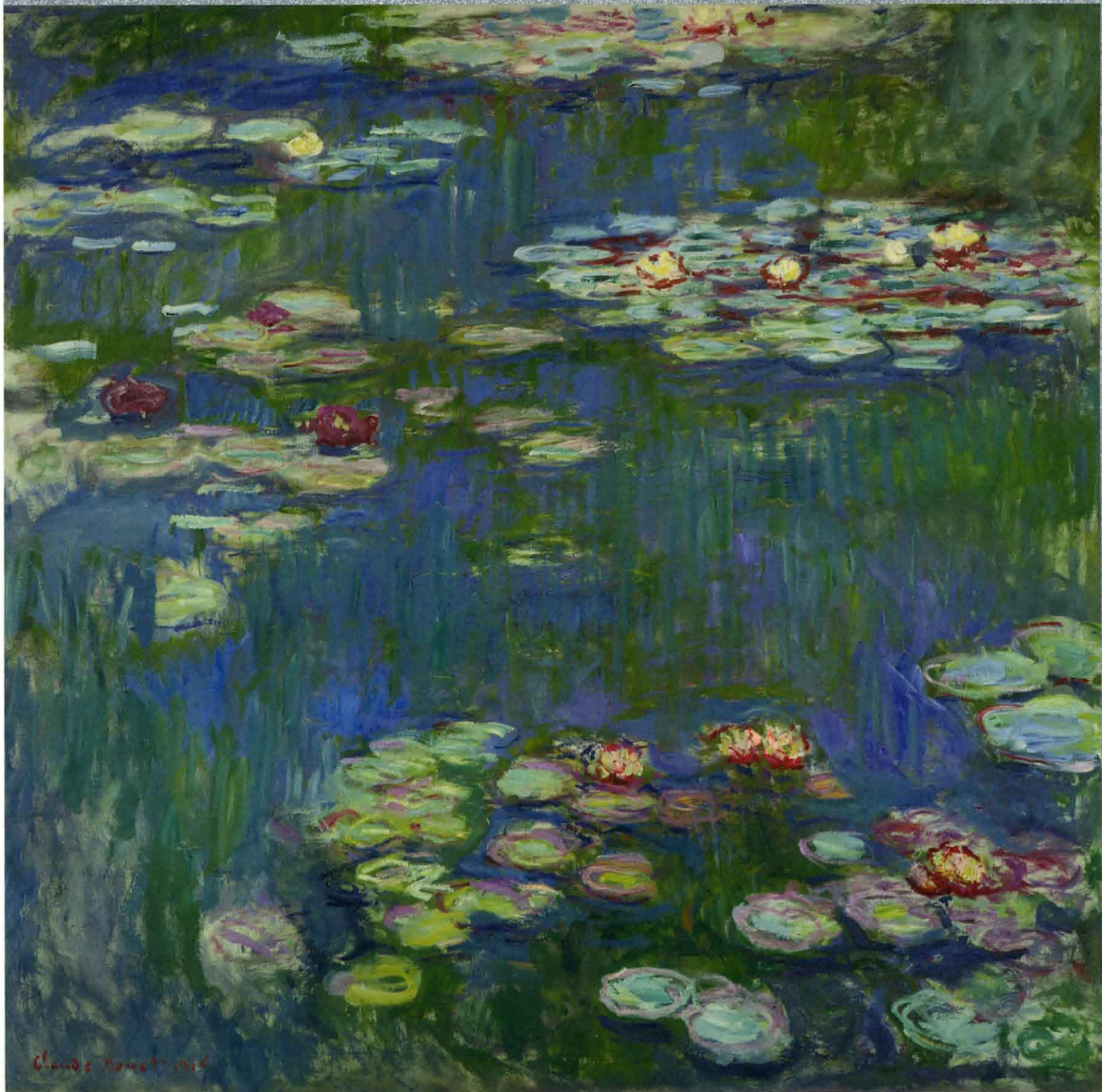
# モネ


国立西洋美術館 × ポーラ美術館

## 風景をみる眼

19世紀フランス風景画の革新

Monet, An Eye for Landscapes: Innovation in 19th Century French Landscape Paintings



2013年12月7日|土| — 2014年3月9日|日|  国立西洋美術館 東京・上野公園  
The National Museum of Western Art

開館時間：午前9時30分～午後5時30分 ※金曜日は午後8時まで（入館は閉館の30分前まで） 休館日：月曜日（ただし、12月23日、1月13日は開館、翌火曜日は休館）、12月28日～1月1日  
主催：国立西洋美術館、公益財団法人ポーラ美術振興財団 ポーラ美術館、TBS、読売新聞社 後援：BS-TBS、TBSラジオ 協力：公益財団法人西洋美術振興財団

## 関連講演会

12月7日(土) 14:00～15:30 馬淵明子(国立西洋美術館長)「モネと日本」

2014年1月18日(土) 14:00～15:30 岩崎余帆子(ポーラ美術館学芸課長)「ポーラ美術館の印象派とモネの絵画」

2月1日(土) 14:00～15:30 吉川一義(京都大学名誉教授)「モネの連作とフルーストの文学」

会場:国立西洋美術館講堂 定員:各回先着140名(聴講無料。ただし、聴講券と本展の観覧券が必要です。)

参加方法:当日12:00より、館内インフォメーションにて本展の観覧券をお持ちの方お一人につき一枚聴講券を配付します。

会場へは、開演の30分前からご入場いただけます(自由席)。

**スライド・トーク** 展覧会のみどころや主な作品について、スライドを使って解説します。

日時:12月13日(金)、2014年1月17日(金)、2月7日(金) 各回18:00～18:30 会場:国立西洋美術館講堂

解説:陳岡めぐみ(国立西洋美術館主任研究員) 定員:各回先着140名(聴講無料。ただし、本展の観覧券が必要です。)

※講演会等の内容は急遽変更となる場合があります。最新情報はハローダイヤルまたは公式ホームページでご確認ください。

観覧料金	一般	大学生	高校生
当日券	1,400円	1,200円	700円
前売券/団体券	1,200円	1,000円	600円

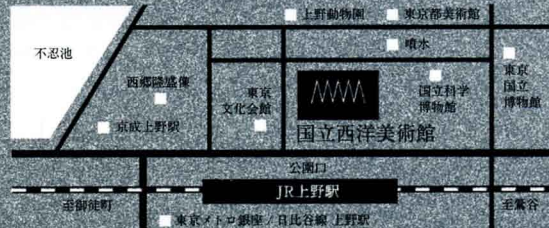
※中学生以下は無料。※心身に障害のある方とその付添者1名は無料(入館の際に障害者手帳をご提示ください)。

※前売券は2013年12月6日(金)まで、国立西洋美術館では12月5日(木)まで販売。当日券は12月7日(土)から販売開始。

チケット販売:国立西洋美術館、公式オンラインチケット、イープラス、ローソンチケット、チケットぴあ、セブンイレブンなど各プレイガイド。

お問合せ:ハローダイヤル 03-5777-8600

公式ホームページ: <http://www.tbs.co.jp/monet-ten/>



国立西洋美術館 〒110-0007 東京都台東区上野公園7-7

JR上野駅下車(公園口)徒歩1分 京成電鉄京成上野駅下車 徒歩7分

東京メトロ銀座線・日比谷線 上野駅下車 徒歩8分

※当館に駐車場はございませんので、お車でのご来館はご遠慮ください。

国立西洋美術館ホームページ <http://www.nmwa.go.jp>

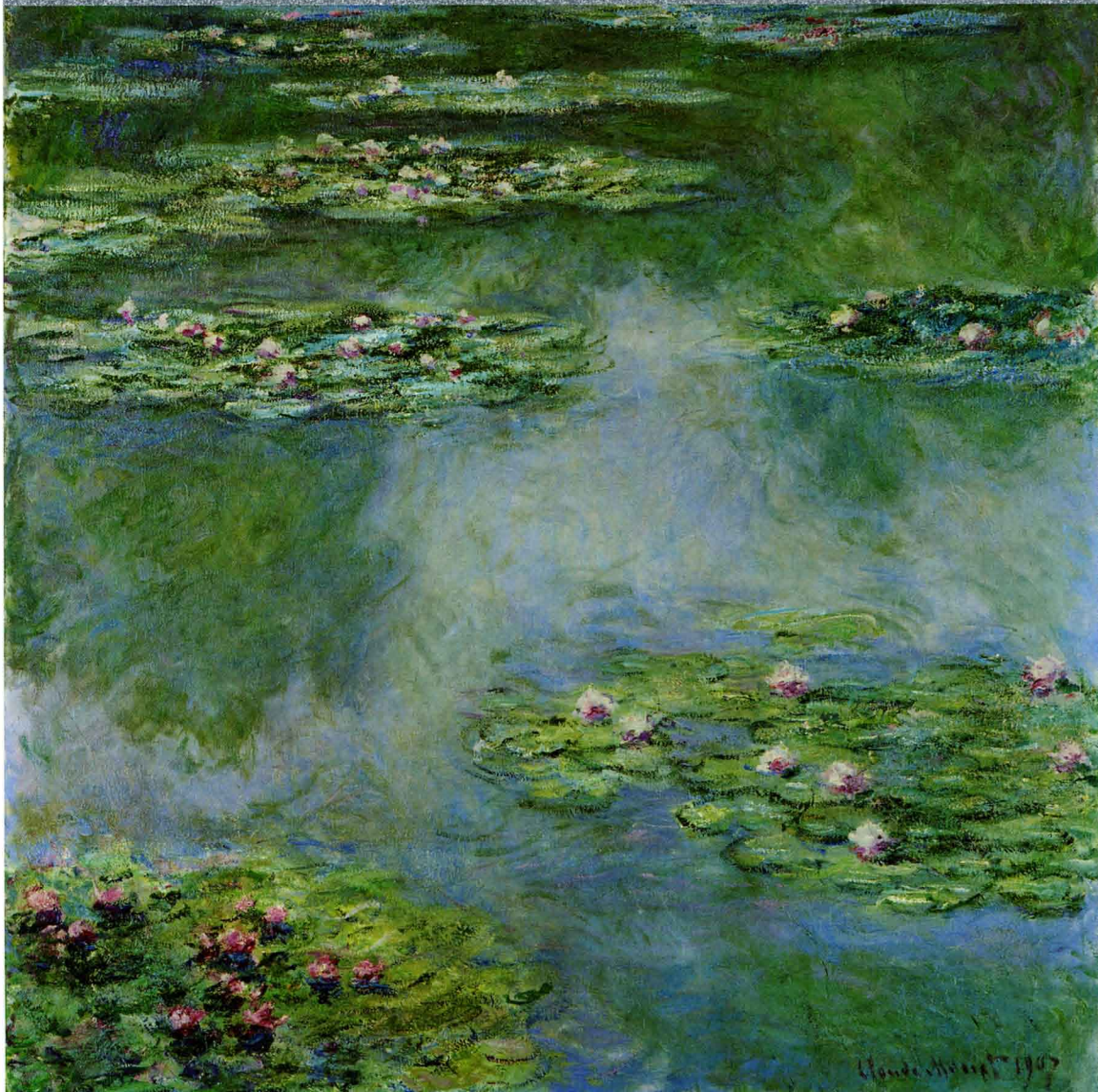


表:クロード・モネ《睡蓮》1916年 油彩/カンヴァス 国立西洋美術館 松方コレクション 裏:クロード・モネ《睡蓮》(部分)1907年 油彩/カンヴァス ポーラ美術館