

日本国宝展

National Treasures of Japan

2014年 10.15 [水] — 12.7 [日]

正倉院宝物特別出品

期間限定 10.15 [水] — 11.3 [月・祝]

| 開館時間 | 午前9時30分 — 午後5時

* 会期中の金曜日、および11月1日(土)、2日(日)は午後8時まで、土・日・祝・休日は午後6時まで開館。

* 入館は閉館の30分前まで。

| 休館日 | 月曜日

* ただし11月3日(月・祝)、11月24日(月・休)は開館、11月4日(火)、11月25日(火)は休館。

| 主催 | 東京国立博物館、読売新聞社、NHK、NHKプロモーション
| 協賛 | 損保ジャパン・日本興亜損保、大仲社、みずほ銀行

TNM 東京国立博物館 平成館 上野公園
TOKYO NATIONAL MUSEUM | Ueno Park

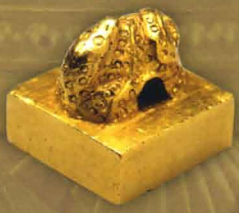
140th
読売新聞



祈り、
信じる力



国宝 金印
展示期間 11.18 [火] — 11.30 [日]
12日間限定!



National Treasures of Japan 日本国宝展 祈り、信じる力

平成以降では3回目、
東京国立博物館の「日本国宝展」。
時空を超えて、約120件の国宝が
集結します。

日本には、美術的、歴史的に貴重な意義を有する文化財が数多くあり、中でも世界文化の見地から、高い価値をもつものを、類い稀な国の宝として、「国宝」に指定しています。

本展覧会は、これら国宝の中で、人々の篤い信仰心が結実した文化的遺産を集め、日本文化形成の精神を見つめ直すことを試みた壮大な展覧会です。祈りをテーマに、仏や神と、人の心をつなぐ役割を担ってきた絵画・彫刻・工芸・典籍・考古資料などを展示し、日本文化の粋の結集をご覧ください。人々の祈り、信じる力が、どのような形を結び今に伝わるのか、国宝と私たちとの、時空を超えた対話が始まります。

本展覧会には、正倉院宝物が特別出品されます。祈りを込めて東大寺大仏に捧げられた品々は、長い歴史の中で大切に継承され、まさに国の宝として価値高いものといえるでしょう。天皇陛下の傘寿を記念する年にあたり、国の宝の数々を、ひろく多くの方々にご覧いただければ幸いです。

※会期中、展示替えがあります。展示期間の記載のないものは全期間展示されます。

正倉院宝物特別出品！

祈りを込めて東大寺大仏に捧げられ、正倉院で大切に守り伝えられてきた宝物の数々。その中から、著名な宝物11件が特別出品されます。奈良時代8世紀の、造形表現と技術の粋を、期間限定でご覧いただけます。

とりぎりつじのびょうぶ
鳥毛立女屏風 第3扇 (北倉44) (部分) ▼
奈良時代・8世紀 正倉院宝物
展示期間：10月15日(水)～11月3日(月・祝)



こうげばちるのぼち
紅牙撥鏝撥 (北倉28) ▼
奈良時代・8世紀 正倉院宝物
展示期間：10月15日(水)～11月3日(月・祝)



みどりじさいえのはこ
緑地彩絵箱 (中倉155) ▲
奈良時代・8世紀 正倉院宝物
展示期間：10月15日(水)～11月3日(月・祝)



かえすおうぞめらでんのそうのびわ
楓蘇芳染螺鈿槽琵琶 (南倉101) ▶
奈良時代・8世紀 正倉院宝物
展示期間：10月15日(水)～11月3日(月・祝)

日本国宝展 記念講演会

- ①11月1日(土) 13:30～15:00
「国宝指定制度と日本国宝展」伊藤信二(東京国立博物館広報室長)
- ②11月22日(土) 13:30～15:00
「国宝縄文のビーナスと国宝仮面の女神誕生の地・八ヶ岳山麓北山浦の縄文文化」
鶴飼幸雄(尖石縄文考古館前館長)

会場：東京国立博物館 平成館大講堂
定員：各回ともに380名(事前申込制、応募者多数の場合抽選)
聴講料：無料(ただし、本展覧会の観覧券が必要。半券でも可、その場合は別途、入館料が必要)
申込方法：申込先は、展覧会公式ホームページまたは東京国立博物館ウェブサイトをご覧ください。

表紙 右：国宝 勢至菩薩坐像(部分)平安時代・久安4年(1148)京都・三院院藏 画像提供：文化庁/左：国宝 善財童子立像(部分)鎌倉時代・建仁3年(1203)～承久2年(1220)奈良・安倍文殊院藏/国宝 金印 弥生時代・1世紀 福岡市東区志賀島出土 福岡市博物館藏 展示期間：11月18日(火)～11月30日(日)/国宝 金銅舍利容器(金亀舍利塔)(部分)平安～鎌倉時代・12～13世紀 奈良・唐招提寺藏 展示期間：11月11日(火)～12月7日(日)

TNM 東京国立博物館
TOKYO NATIONAL MUSEUM
平成館 [上野公園 Ueno Park]

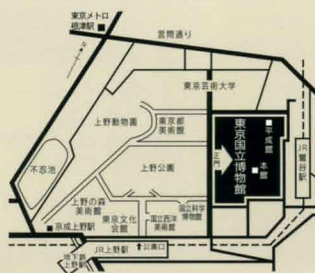
〒110-8712 東京都台東区上野公園13-9

お問合せ 03-5777-8600 (ハローダイヤル)

展覧会公式ホームページ
<http://kokuhou2014.jp>

観覧料(税込)	当日料金	前売料金	団体料金
一般	1,600円	1,400円	1,300円
大学生	1,200円	1,000円	900円
高校生	900円	700円	600円

*中学生以下無料。*団体は20名以上。*障がい者とその介護者1名は無料(入館の際に障がい者手帳などをご提示ください)。*前売券は、7月9日(水)から10月14日(火)まで、東京国立博物館 正門チケット売場(窓口、開館日のみ)、展覧会公式ホームページ、ローソンチケット【Lコード=32200】、チケットぴあ【Pコード=766-176】、セブンチケット【セブンコード=030-612】、イープラス、JTB各支店・JTB総合提携店にて販売 *当日券は10月15日(水)から発売。



交通案内：
JR上野駅公園口・鶯谷駅南口より
徒歩10分
東京メトロ銀座線・日比谷線上野駅
東京メトロ千代田線根津駅
京成電鉄京成上野駅より徒歩15分

東京国立博物館ウェブサイト
<http://www.tnm.jp/>