



《感情III》1905年、油彩・カンヴァス、ベルン州 © Kanton Bern

フェルディナント・  
**ホドラー**  
 展

日本・スイス国交樹立150周年記念

2014|10.7|火|—2015|1.12|月・祝|

開館時間=午前9時30分—午後5時30分(金曜日は午後8時まで) \*入館は閉館の30分前まで  
 休館日=月曜日(ただし、10月13日、11月3日、11月24日は開館、翌火曜日は休館)、12月28日—1月1日  
 主催=国立西洋美術館/NHK/NHKプロモーション 共同企画=ベルン美術館  
 後援=スイス大使館 特別協力=ジュネーブ美術・歴史博物館  
 協賛=スイス・リー・グループ/大日本印刷/中外製薬  
 協力=スイス インターナショナル エアラインズ/スイス政府観光局

世紀末ヨーロッパを魅了したスイスの巨匠  
 40年ぶりの大回顧展

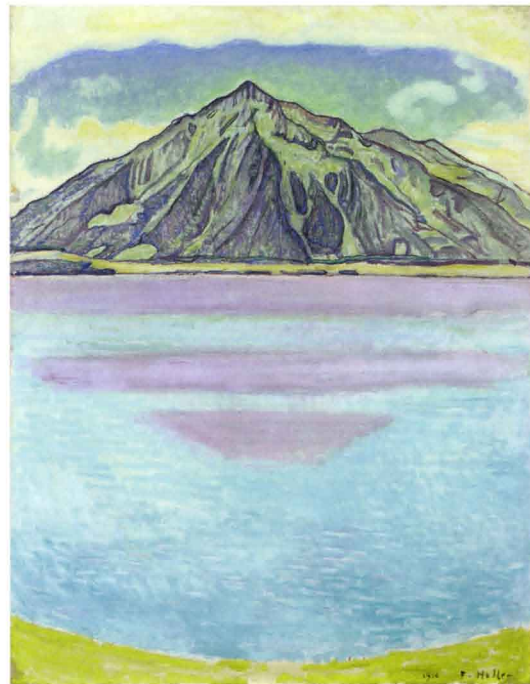
150 Anniversary of Diplomatic Relations between Switzerland and Japan  
**Ferdinand Hodler: TOWARDS RHYTHMIC IMAGES**



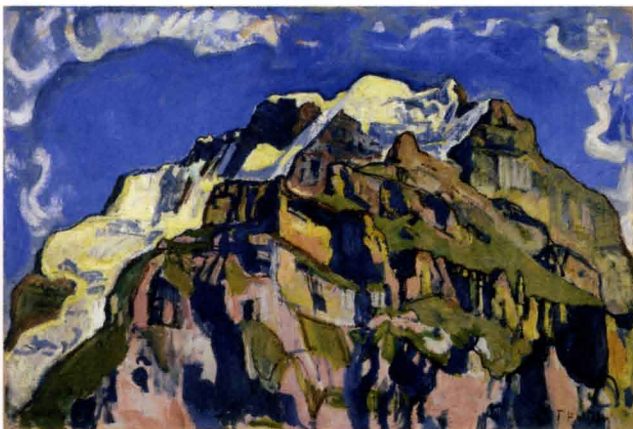
[東京・上野公園]  **国立西洋美術館**  
 The National Museum of Western Art



《シェーブルから見たレマン湖》1905年、油彩・カンヴァス、ジュネーブ美術・歴史博物館  
© Musée d'art et d'histoire, Ville de Genève Photo : Yves Siza



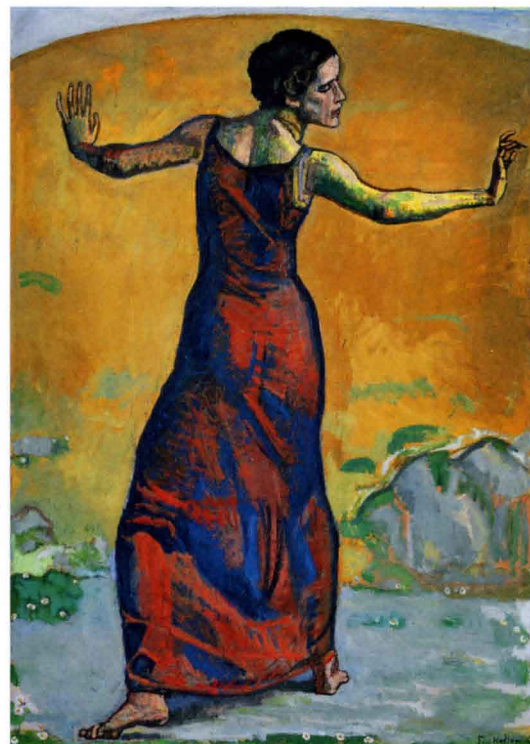
《トゥーン湖とニーゼン山》1910年、油彩・カンヴァス、個人蔵



《ミュレンから見たエングフラウ山》1911年、油彩・カンヴァス、ベルン美術館  
Depositem der Gottfried Keller-Stiftung/Kunstmuseum Bern



《オイレットミー》1895年、油彩・カンヴァス、ベルン美術館  
Kunstmuseum Bern, Staat Bern



《悦ばしき女》1910年頃、油彩・カンヴァス、ベルン美術館  
Kunstmuseum Bern, Leihgabe



《白鳥のいるレマン湖とモンブラン》1918年、油彩・カンヴァス、ジュネーブ美術・歴史博物館  
© Musée d'art et d'histoire, Ville de Genève Photo : Yves Siza

## Ferdinand Hodler: TOWARDS RHYTHMIC IMAGES

### スイス人画家が見た、終わらないリズムの夢

フェルディナント・ホドラー(1853-1918)は、19世紀末のスイスを代表する画家です。国内での絶大な人気に加え、近年ではフランスやアメリカでも相次いで個展が行なわれるなど、その存在にはあらためて国際的な注目が集まっています。

ホドラーは、世紀末の象徴主義に特有のテーマに惹かれる一方、身近なアルプスの景観をくりかえし描きました。また、類似する形態の反復によって絵画を構成する「パラリズム」という方法を提唱したホドラーは、人々の身体の動きや自然のさまざまな事物が織りなす、生きた「リズム」を描き出すことへと向かいました。今回の展覧会は、ホドラーの画業をたどりながら、世紀転換期のスイスで生まれた「リズム」の絵画を体感する場ともなでしょう。

日本とスイスの国交樹立150周年を記念して開催される本展は、日本ではおよそ40年ぶりに開催される最大規模の回顧展となります。ベルン美術館をはじめ、スイスの主要な美術館と個人が所蔵する油彩、素描など約80点により、ホドラーの芸術の全貌に迫る、またとない機会となります。

展覧会公式ホームページ: <http://hodler.jp/>

巡回情報(予定):  
2015年1月24日(土)―4月5日(日) 兵庫県立美術館

[交通案内]

- JR上野駅下車(公園口) 徒歩1分 ●京成電鉄京成上野駅下車 徒歩7分
- 東京メトロ銀座線・日比谷線 上野駅下車 徒歩8分
- \*駐車場はございませんので、お車でのご来館はご遠慮ください。

〒110-0007 東京都台東区上野公園7-7  
お問い合わせ: ハローダイヤル 03-5777-8600  
ホームページ <http://www.nmwa.go.jp/>

 国立西洋美術館  
The National Museum of Western Art

