



受け継がれた一族の魂。
ブリュエーゲル

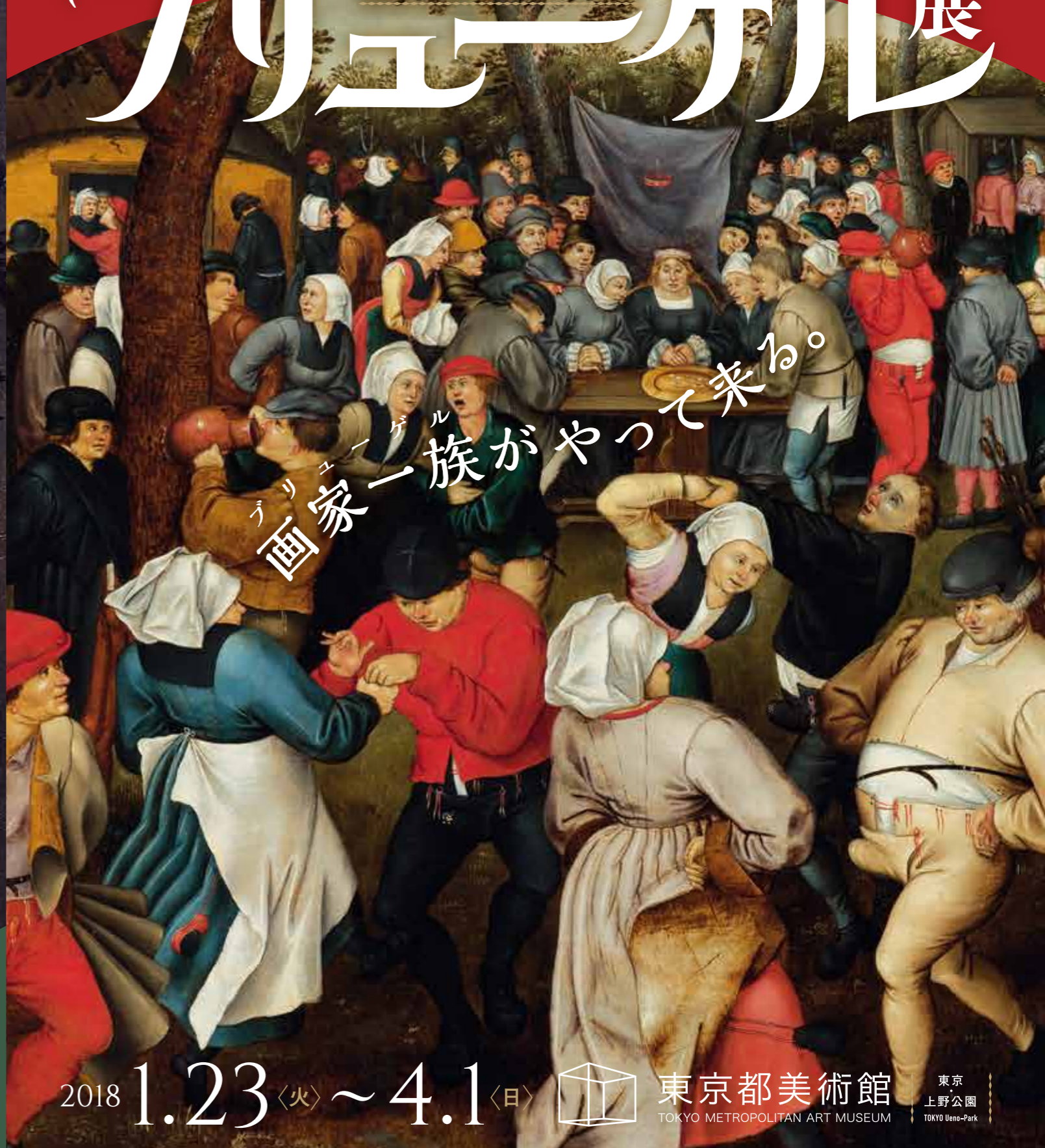
BRUEGHEL 「**ブリュエーゲル**」展

画家一族 150年の系譜

主催 ▶ 東京都美術館 (公益財団法人東京都歴史文化財団)、日本テレビ放送網、読売新聞社、BS日テレ
協力 ▶ 日本通運、JR東日本、CS日テレ、ラジオ日本、文化放送、TOKYO MX、テレビ神奈川
協賛 ▶ 光村印刷
企画協力 ▶ NTVヨーロッパ 特別協力 ▶ ARTHEMISIA
ヤン・ブリュエーゲル1世、ヤン・ブリュエーゲル2世《机上の花瓶に入ったチューリップと番薇》(部分) 1615-1620年頃 Private Collection

BRUEGHEL 「**ブリュエーゲル**」展

画家一族 150年の系譜



画家一族がやって来る。

2018 1.23 (火) ~ 4.1 (日) 東京都美術館 TOKYO METROPOLITAN ART MUSEUM 東京 上野公園 TOKYO Ueno-Park

開室時間 ▶ 9:30 - 17:30 金曜日は20:00まで (入室は閉室の30分前まで) 休室日 ▶ 月曜日、2月13日(火) ※ただし2月12日(月)は開室
お問い合わせ ▶ 03-5777-8600 (ハローダイヤル) 展覧会公式HP ▶ <http://www.ntv.co.jp/brueghel/> [ブリュエーゲル展](#) 検索 @brueghel2018
ピーテル・ブリュエーゲル2世《野外での婚礼の踊り》(部分) 1610年頃 Private Collection



父

ピーテル・ブリューゲル1世 (1520/25~69)



左/ピーテル・ブリューゲル1世(下輪)、フランス・ハイス(彫板)《イカロスの墜落の状景を伴う3本マストの武装帆船》1561-1562年頃 Private Collection 右/ピーテル・ブリューゲル1世(下輪)、ピーテル・ファン・デル・ヘイデン(彫板)《最後の審判》1558年 Private Collection

ブリューゲル一族 家系図

16世紀フランドルを代表する画家、ピーテル・ブリューゲル1世に始まり、150年にわたって画家を生み出した、ブリューゲル一族。その系譜を辿りながら、風景画、風俗画、花の静物画など、一族やその追従者たちが手がけた作品を通して、16、17世紀フランドル絵画の魅力に光をあてます。本展は通常見ることができない個人所蔵の絵画など約100点により構成され、そのほとんどが日本初出展となります。※フランドル地方は、現在のベルギーにあたる。

子

ピーテル・ブリューゲル2世 (1564~1637/38)



ピーテル・ブリューゲル2世《鳥園》1601年 Private Collection, Luxembourg

子

ヤン・ブリューゲル1世 (1568~1625)



ヤン・ブリューゲル1世《ノアの箱舟への乗船》1615年頃 Anhaltische Gemäldegalerie Dessau

Brueghel: 150 Years of an Artistic Dynasty

January 23 (Tue) - April 1 (Sun), 2018 Tokyo Metropolitan Art Museum

The Brueghel family produced outstanding artists for almost 150 years. The first, Pieter Bruegel the Elder, is the foremost name in 16th-century Flemish painting. This exhibition will trace that lineage and highlight the beauty and appeal of Flemish painting through landscape paintings, genre paintings, and still lifes of flowers by artists of the Brueghel dynasty and their followers. The exhibition will consist of some 100 works, many of them from private collections and rarely seen in public.

Tickets チケット情報

観覧料(税込)	当日券	前売券・団体券
一般	¥1,600	¥1,400
大学生・専門学校生	¥1,300	¥1,100
高校生	¥800	¥600
65歳以上	¥1,000	¥800

- 前売券の販売は、11/19(日)から1/22(月)まで。
- 団体割引の対象は20名以上。●中学生以下は無料。
- 身体障害者手帳・愛の手帳・療育手帳・精神障害者保健福祉手帳・被爆者健康手帳をお持ちの方とその付添いの方(1名まで)は無料。
- 2/21(水)、3/21(水・祝)はシルバードーにより65歳以上の方は無料。当日は混雑が予想されます。
- 毎月第3土曜日・翌日曜日は家族ふれあいの日により、18歳未満の子を同伴する保護者(都内在住、2名まで)は一般当日料金の半額。※いずれも証明できるものをご持参ください。
- 都内の小学・中学・高校生ならびにこれらに準ずる者とその引率の教員が学校教育活動として観覧するときは無料(事前申請が必要)。

- 販売場所: 東京都美術館、展覧会公式HP、日テレゼロチケ、ローンチケット(Lコード: 31110)、イープラス、セブンチケット、チケットぴあ、Yahoo!チケット、Famiポート ほか主要プレイガイド
- ※手数料がかかる場合があります。

- [Period] Tuesday, January 23 - Sunday, April 1, 2018
- [Hours] 9:30 - 17:30 (Fridays 9:30 - 20:00) *Admission until 30 min before closing time.
- [Closed] Mondays, February 13 (except February 12)
- [Venue] TOKYO METROPOLITAN ART MUSEUM
- [Admission] General: ¥1,600 (¥1,400), College students: ¥1,300 (¥1,100), High school students: ¥800 (¥600), Seniors 65+: ¥1,000 (¥800)
- * () refer to advance and group discount tickets.
- Group discount tickets: more than 20 persons.
- *Free admission for junior high school students or younger.
- *Free entry for visitors of 65years and over on February 21, March 21. Crowds expected.

企画チケット	販売価格(税込)	販売期間	
最速割チケット	¥1,000	10/19(木)~11/18(土)	当日券より600円もお得!
ペアチケット	¥2,400	11/19(日)~12/22(金)	2人でも、1人2回でも楽しめる。
「音声ガイド」付チケット	¥1,800	10/19(木)~※数量限定 なくなり次第終了	ブリューゲル一族の世界を耳でも堪能!!
「フェイラー」ハンカチ付チケット	¥3,400	10/19(木)~※数量限定 なくなり次第終了	ブリューゲル作品を忠実に再現!

- 販売場所: 日テレゼロチケ、イープラス

Audio guide 音声ガイド



アニメ「新世紀エヴァンゲリオン」などに出演
声優 石田彰に決定!



フェイラーは、ドイツの伝統工芸織物シュニール織の老舗ブランドです。厳選された原綿を何十もの工程を経て織り上げることで生まれる厚みのある柔らかな質感と美しい色柄が世代を越え、時代を越えて愛され続けています。

孫

ヤン・ブリューゲル2世 (1601~78)



ヤン・ブリューゲル2世《聴覚の寓意》1645-1650年頃 Private Collection

ヤン・ピーテル・ブリューゲル

ひ孫

アブラハム・ブリューゲル (1631~97)



アブラハム・ブリューゲル《果物の静物がある風景》1670年 Private Collection

アンブロシウス・ブリューゲル

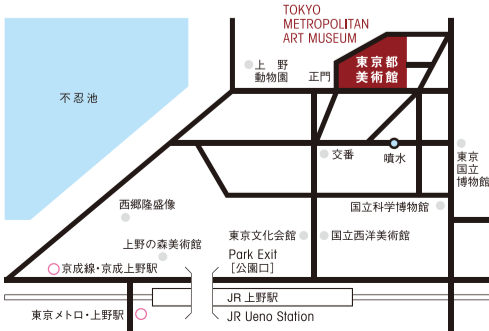


ひ孫

ヤン・ファン・ケッセル1世 (1626~79)



ヤン・ファン・ケッセル1世《蝶、カブトムシ、コウモリの習作》1659年 Private Collection, USA



東京都美術館 TOKYO METROPOLITAN ART MUSEUM
〒110-0007 東京都台東区上野公園 8-36
http://www.tobikan.jp

- ・JR上野駅「公園口」より徒歩7分
- ・東京メトロ銀座線・日比谷線上野駅「7番出口」より徒歩10分
- ・京成線京成上野駅より徒歩10分

※駐車場はありませんので、車での来場はご遠慮ください。
*7min walking from "Ueno Station" Park exit.

お問い合わせ (ハローダイヤル)
03-5777-8600

展覧会公式HP
http://www.ntv.co.jp/brueghel/

@brueghel2018

ブリューゲル展 検索