

2018.

7/3 (火)

↓

9/2 (日)

TNM 東京国立博物館 平成館 (上野公園)
TOKYO NATIONAL MUSEUM (UENO PARK)

◎開館時間:午前9時30分~午後5時 ※金曜・土曜は午後9時まで、
日曜および7月16日(月・祝)は午後6時まで ※入館は閉館の30分前
まで◎休館日:月曜日(ただし7月16日[月・祝]、8月13日[月]は開館)、
7月17日(火)◎主催:東京国立博物館、NHK、NHKプロモーション、
朝日新聞社◎協賛:凸版印刷◎協力:文化庁、国際交流基金

縄文

特別展

1万年の美の鼓動

ニッポンの、
美の原点。



国宝 火焔型土器
新潟県十日町市 笹山遺跡出土
新潟十日町市蔵(十日町市博物館保管)

NHK NHK 140 beyond 2020

10,000 Years of Prehistoric Art in Japan

JEMEN

史上初 縄文の国宝全6件集結!

②、⑤は7月31日(火)～9月2日(日)展示



① 国宝



② 国宝



③ 国宝



④ 国宝



⑤ 国宝



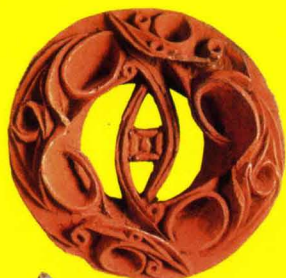
⑥ 国宝

縄文時代が始まったとされる約1万3000年前。

狩猟や漁撈、採集を行っていた縄文時代の人びとが、日々の暮らしのなかで工夫を重ねて作り出したさまざまな道具は、力強さと神秘的な魅力にあふれています。

本展では「縄文の美」をテーマに、縄文時代草創期から晩期まで、日本列島の多様な地域で育まれた優品を一堂に集め、その形に込められた人びとの技や思いに迫ります。縄文時代1万年にわたる壮大な「美のうねり」をご体感ください。

装いの美



⑪

祈りの美



⑨

手しごとこのあたたかさ



⑦

想いを伝える美



⑧

岡本太郎が愛した縄文土器



⑩

記念講演会

「縄文の美を楽しむ」事前申込制

日時: 7月28日(土) 13:30～15:00(13:00開場)

講師: 品川欣也(東京国立博物館 考古室主任研究員)

会場: 東京国立博物館 平成館大講堂

定員: 380名(事前申込制、応募者多数の場合は抽選)

聴講料: 無料(ただし本展覧会の観覧券が必要。半券でも可、その場合は別途当日の入館料が必要)

【申込方法】往復はがきの「往信用裏面」に、①参加者全員(2名まで)の氏名・ふりがな、②代表者の郵便番号・住所、③代表者の電話番号を、「返信用表面」に代表者の郵便番号・住所・氏名を明記のうえ、下記申込先にお送りください。【申込先】〒103-0014 東京都中央区日本橋蛸殻町1-28-9-4F ウィンダム内「縄文」展講演会事務局【申込締切】6月18日(月)必着

観覧料(税込)	当日券	前売券	団体券
一般	1,600円	1,400円	1,300円
大学生	1,200円	1,000円	900円
高校生	900円	700円	600円

※中学生以下無料 ※団体は20名以上 ※障がい者とその介護者1名は無料(入館の際に障がい者手帳などをご提示ください) ※前売券は4月3日(火)から7月2日(月)まで、東京国立博物館正門チケット売場(窓口、開館日のみ、閉館の30分前まで)、展覧会公式サイト、各種プレイガイドにて販売。

- ① 国宝 土偶 中空土偶 北海道函館市 著保内野遺跡出土 北海道・函館市蔵(函館市縄文文化交流センター保管) 写真:小川忠博
- ② 国宝 土偶 仮面の女神 長野県茅野市 中ノ原遺跡出土 長野・茅野市蔵(茅野市尖石縄文考古館保管) ※展示期間:7月31日(火)～9月2日(日)
- ③ 国宝 土偶 縄文の女神 山形県舟形町 西ノ前遺跡出土 山形県蔵(山形県立博物館保管)
- ④ 国宝 土偶 合掌土偶 青森県八戸市 風張1遺跡出土 青森・八戸市蔵(八戸市埋蔵文化財センター-是川縄文館保管)
- ⑤ 国宝 土偶 縄文のビーナス 長野県茅野市 棚畑遺跡出土 長野・茅野市蔵(茅野市尖石縄文考古館保管) ※展示期間:7月31日(火)～9月2日(日)
- ⑥ 国宝 土偶 縄文のビーナス 新潟県十日町市 笹山遺跡出土 新潟・十日町市蔵(十日町市博物館保管) 写真:小川忠博
- ⑦ 重要文化財 木製編籠 縄文ゴシェット 青森市 三内丸山遺跡出土 青森県教育委員会蔵(縄文時遊館保管) 写真:小川忠博
- ⑧ 重要文化財 人形裝飾付有孔鍔土器 山梨県南アルプス市 鑄物師屋遺跡出土 山梨・南アルプス市教育委員会蔵
- ⑨ 重要文化財 透光器土偶(部分) 青森県つがる市木造亀ヶ岡出土 東京国立博物館蔵
- ⑩ 深鉢形土器 長野県伊那市宮ノ前出土 東京国立博物館蔵
- ⑪ 重要文化財 土製耳飾 東京都調布市 下布田遺跡出土 江戸東京たてもの園蔵

東京国立博物館 平成館 (上野公園)

〒110-8712 東京都台東区上野公園13-9
お問合せ 03-5777-8600(ハローダイヤル)
東京国立博物館ウェブサイト <http://www.tnm.jp/>

展覧会公式サイト <http://jomon-kodo.jp/>

【交通案内】
JR上野駅公園口、鶯谷駅南口より徒歩10分
東京メトロ銀座線・日比谷線 上野駅、東京メトロ千代田線 根津駅、京成電鉄京成上野駅より徒歩15分



本展は他会場へは巡回いたしません。

グッズセット前売券

A「発掘現場必携アイテム」セット券 2,500円(税込)

夏の発掘現場にもおでかけにも役立つ、「保冷剤」と「軍手」がセットになった前売券。「保冷剤」と「軍手」は「透光器土偶」のイラストをあしらった本展オリジナルデザインです。



限定! 1000セット

B「土偶ペンライト」セット券 2,500円(税込)

「透光器土偶」が神秘的に光る本展オリジナルペンライトとのセット前売券。夜の公園散歩のおともにもどうぞ(展示室内では点灯できません)。



限定! 1000セット

C「土偶バベッタオル」セット券 3,200円(税込) (セブンチケット限定)

ポーチにもバベットにもなる、「どっとぽーち(POUCH)」のファスナー付ハンドタオルが透光器土偶に! 本展オリジナルデザインです。



限定! 2000セット

販売場所 A・B=販売場所: 展覧会公式サイト(オンラインチケット)、セブンチケット、ローソンチケット、チケットぴあ C =セブンチケット

※各グッズは、チケットに残数が発生した場合のみ、本会場内の特設ショップでそれぞれ単品で販売いたします(チケットの販売が限定数に達した場合に、単品販売は実施いたしません)。※各グッズは本展覧会期中・開館日・開館時間内に限り、本会場内の特設ショップで引き換えます。※写真はいずれも完成イメージです。※販売期間は4月3日(火)～7月2日(月)。